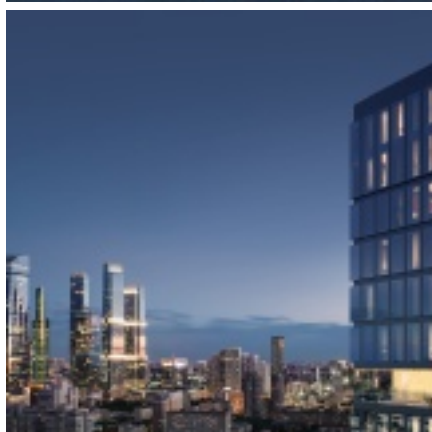
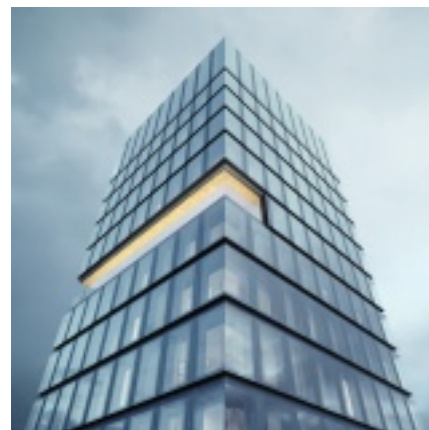
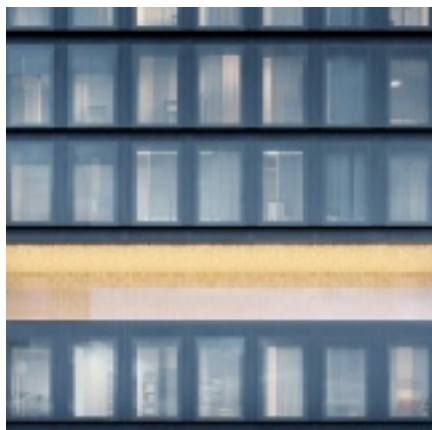




НОВОЕ КАЧЕСТВО

Услуги на рынке недвижимости

Роскошный квартал LIFE TIME



Район: Пресненский

Адрес: улица Сергея Макеева, вл.11/9

Годы сдачи: 1 квартал 2026

Метро: Улица 1905 года

Количество квартир: 476

Площадь от: 50 м²

Класс жилья: Премиум

Этажность: 2 — 23

Стоимость от за м²: 720 000 Руб.

Материал здания: Монолитный

[Ссылка на объект](#)

Описание

Роскошный квартал LIFE TIME дарит время для жизни.

LIFE TIME помогает сохранить жителям самое важное — время. Статусное расположение на престижной Пресне позволяет быстро и с комфортом добраться до Сити или исторического центра Москвы. Пресня — зелёный

район с 25 га благоустроенных парков. Квартал расположен в 300 м от Красногвардейских прудов, 650 м от парка Декабрьского восстания и 750 м от парка «Красная Пресня». В локации создана однородная социальная среда: с 2016 года здесь возведено 20 премиальных домов, более 35 сейчас строится. Благодаря концепции LIFE TIME резидентам никуда не надо выезжать из квартала — такой насыщенной среды нет ни в одном другом проекте. В нём создана самая полная инфраструктура, которая сохраняет время. Во дворе-парке площадью 1,7 га оборудованы игровая спортивная площадка и воркаут-зона, создана развивающая детская площадка. Престижная частная школа и детский сад в квартале.

Среда двора-парка дополняется инфраструктурным хабом, для которого отведено отдельное здание. В нём предусмотрены общественная гостиная по стандарту FRIEND'S LAB; игровая комната по стандарту KID'S LAB; фитнес-клуб (24/7) по стандарту FIT LAB с собственным 25-метровым бассейном с сауной, хаммамом, хот-табом и wellness-зоной.

О жителях и доме заботится Служба комфорта Sminex, которая предлагает сервис уровня 5-звёздочных отелей и сохраняет изначальный облик и концепцию дома.

Девелопер проекта — Sminex-Интеко, который специализируется на создании комфортной и престижной среды для жизни и работы.